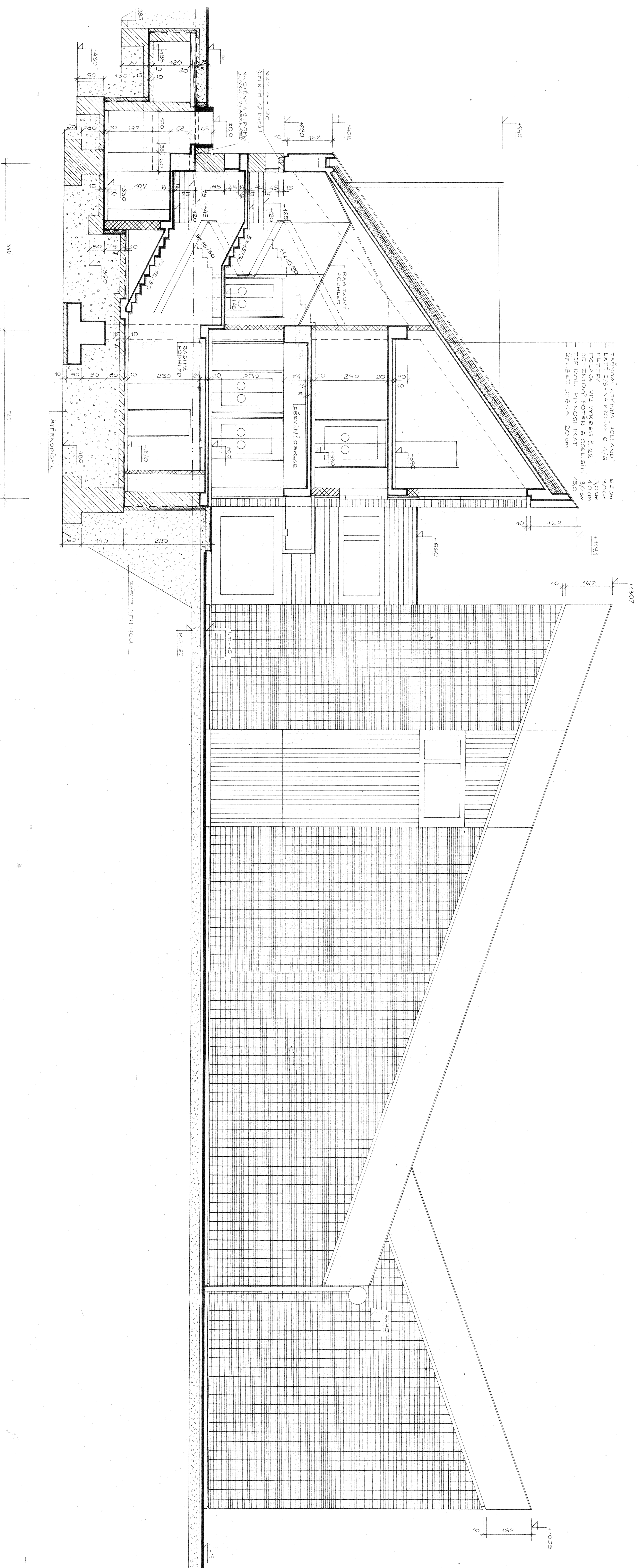


ŘEZ A-A' - VÝCHODNÍ PRŮČELÍ



KRAJSKÝ PROJEKTOVÝ ÚSTAV PRAHA - ŘEDITEL ARCH. ING. ZDENĚK KUN;
ARCH. ATELIER E-14 - HLAV. ARCHITEKT ARCH. ING. OLIVIER HONKE - HOUFEX.

PŘÍMÝ INVESTOR: MĚSTSKÝ NÁR. VÝBOR NYMBURK
ÚSTŘEDNÍ INVESTOR: STŘEDOČESKÝ NÁRODNÍ VÝBOR

Obsah a měřítko výkresu:

VED. PROJEKTANT: AK. ARCH. JIRÍ LAVIČKA ZODR. PROJEKTANT: AK. ARCH. JIRÍ LAVIČKA.

HLAV INŽ. PROJEKTU: - VYPRACOVAL: JHUJER

PRAHA V ČERVNU 1975
ČÍSLO ZAKÁZKY: 14-8067-40-03-40
STUPEŇ DOKUMENTACE: F.P.
ČÍSLO VÝKRESU:

ČÍSLO VÝKRESU:

ČÁST: STAVEBNÍ